

Министерство образования и науки Республики Дагестан
Государственное бюджетное профессиональное образовательное учреждение
Республики Дагестан
«Кизлярский профессионально-педагогический колледж»

ФОНД ОЦЕНОЧНЫХ СРЕДСТВ

по учебной дисциплине ОП.04 Спецрисунк и художественная гра

Код и наименование специальности(профессии): 29.02.04 Конструиров
моделирование и технология швейных изделий

Форма обучения: очно

Кизляр, 2022г.

Фонд оценочных средств разработан на основе Федерального государственного образовательного стандарта среднего профессионального образования по специальности/профессии СПО (29.02.10. Конструирование, моделирование и технология изготовления изделий легкой промышленности (по видам))

Разработчики:

Таипова С.Б., преподаватель КППК
(место работы) (занимаемая должность) (инициалы, фамилия)

Рассмотрено и одобрено ПЦК профессиональных дисциплин по
техническим специальностям

Протокол № 1 от 31 08 2022 г.

Председатель ПЦК Раджабова А.Н. / Р.Н.
(ФИО) (подпись)

Содержание

1 Паспорт комплекта контрольно-оценочных средств.....	4
1.1 Область применения.....	4
1.2 Освоение элементов профессиональных компетенций (ПК) и общих компетенций (ОК).....	4
1.3 Освоение умений и усвоение знаний.....	5
1.4 Организация контроля и оценки освоения программы учебной дисциплины	6
1.5 Материально-техническое обеспечение контрольно-оценочных мероприятий...	6
2 Комплект материалов для контроля и оценки освоения умений и усвоения знаний	7
2.1 Задания для оценки освоения умений и усвоения знаний.....	6
2.2 Пакет экзаменатора... ..	10

Приложение 1 Оценочная ведомость по учебной дисциплине

1 Паспорт комплекта контрольно-оценочных средств

1.1 Область применения

Комплект контрольно-оценочных средств предназначен для проверки результатов освоения **учебной дисциплины «Спецрисунки и художественная графика»** по специальности 29.02.04 Конструирование, моделирование и технология швейных изделий по специальности среднего профессионального образования (далее СПО).

1.2 Комплект контрольно-оценочных средств позволяет оценивать:

Освоение элементов профессиональных компетенций (ПК), соответствующих виду профессиональной деятельности, и общих компетенций (ОК):

Профессиональные и общие компетенции	Показатели оценки результата	Критерии оценки результата	Средства проверки
1	2	3	4
*ПК 1.1. Создавать эскизы новых видов и стилей швейных изделий по описанию или с применением творческого источника.	- анализ творческого источника;	- соответствие итогов анализа трансформации источника творчества; - новизна моделей одежды; - точное применение творческого источника;	Наблюдение за выполнением практических работ, конкурсных работ, участием во внеучебной деятельности.
*ПК 1.2. Осуществлять подбор тканей и прикладных материалов по эскизу модели.	-передача фактуры и материальности ткани и прикладных материалов в эскизе;	-точная передача фактуры и материальности ткани и прикладных материалов;	Наблюдение за выполнением практических работ, конкурсных работ, участием во внеучебной деятельности.
*ПК 1.5. Осуществлять авторский надзор за реализацией художественного решения модели на каждом этапе производства швейного изделия.			Наблюдение за выполнением практических работ, конкурсных работ, участием во внеучебной деятельности.
*ОК 1 Понимать сущность и социальную значимость своей будущей профессии, проявлять к ней устойчивый интерес	-проявление активности и инициативности в процессе освоения профессиональной деятельности.	-участие в работе творческой мастерской, театре моды, конкурсах профессионального мастерства, профессиональных олимпиадах	Наблюдение за выполнением практических работ, конкурсных работ, участием во внеучебной деятельности.
*ОК 2. Организовывать собственную деятельность, определять методы и способы выполнения профессиональных задач, оценивать их эффективность и ка-	-владение навыками организации продуктивной учебно-познавательной деятельности; -обнаружение допущенных ошибок, своевременность коррекции деятельности на основе результатов самооценки работы;	-своевременность и качество выполнения учебных заданий; -самостоятельное обнаружение и исправление ошибок.	Оценка преподавателем выполнения заданий лабораторных и самостоятельных работ; -анализ и оценка преподавателем рефлексии, самооценки деятельности студентов.

чество.			
*ОК 3. Решать проблемы, оценивать риски и принимать решения в нестандартных ситуациях.	-умение нести ответственность за собственные решения и поступки; 	- совпадение результатов самоанализа и экспертного анализа.	- оценка преподавателем обоснования собственной деятельности; -анализ и оценка преподавателем рефлексии, самооценки деятельности студентов; оценка преподавателем выполнения заданий лабораторных и самостоятельных работ; -наблюдение, оценка преподавателем решения профессиональных задач; - наблюдение, оценка преподавателем выполнения практического задания.
*ОК 4. Осуществлять поиск, анализ и оценку информации, необходимой для постановки и решения профессиональных задач, профессионального и личностного развития.	- использование в работе над проектом интернет или дополнительных библиографических источников	- использование в работе более 5 целесообразных источников.	- оценка преподавателем обоснования собственной деятельности;
*ОК 5. Использовать информационно-коммуникационные технологии для совершенствования профессиональной деятельности.	-владение современными информационными технологиями; -умение отслеживать через информационно-коммуникационные технологии современные тенденции в моде.	- рисование современных моделей одежды.	-анализ и оценка преподавателем рефлексии, самооценки деятельности студентов;
*ОК 6. Работать в коллективе и команде, обеспечивать ее сплочение, эффективно общаться с коллегами, руководством, потребителями.	-умение презентовать себя и свой коллектив, продуктивно взаимодействовать в команде.		-анализ и оценка преподавателем рефлексии, самооценки деятельности студентов;
*ОК 7. Ставить цели, мотивировать деятельность подчиненных, организовывать и контролировать их работу с принятием на себя ответственности за результат выполнения заданий.	-демонстрация целеустремленности, решительности, энергичности, инициативности, организаторских способностей		оценка преподавателем выполнения заданий лабораторных и самостоятельных работ; -наблюдение, оценка преподавателем решения профессиональных задач; - наблюдение, оценка преподавателем выполнения практического задания; - оценка преподавателем обоснования собственной деятельности; -анализ и оценка преподавателем рефлексии, самооценки деятельности

			студентов;
*ОК 8. Самостоятельно определять задачи профессионального и личностного развития, заниматься самообразованием, осознанно планировать повышение квалификации.	- самостоятельно осуществляют подбор, структурирование, разработку материала, оценку результатов исследования, подведение итогов проекта.		-оценка преподавателем выполнения заданий лабораторных и самостоятельных работ;
*ОК 9. Быть готовым к смене технологий в профессиональной деятельности.			-оценка преподавателем выполнения заданий лабораторных и самостоятельных работ;

ПК*и ОК* - в учебной дисциплине «Спецрисунки и художественная графика» формируются элементы соответствующих ПК и ОК

1.3 Освоение умений и усвоение знаний

Освоенные умения, усвоенные знания	Показатели оценки результата	Критерии	Средства проверки
1	2	3	4
У.1 Выполнять рисунки с натуры с использованием разнообразных графических приемов;			
У.1.1 Выполнять рисунки с натуры в технике штриха;	-выполнение измерения пропорций натуры способом визирования;	- точность измерения пропорций способом визирования;	<u>Текущий контроль:</u> Задания Л.Р.2 ; Л.Р.3; Л.Р.7 ; Л.Р.10 ; Л.Р.15 ; Л.Р.17 ; каждая по 180 мин.; которые выполняются в учебных аудиториях, во время лабораторных занятий.
У.1.2 Выполнять рисунки с натуры в технике гризайль;	-передача пропорций натуры в рисунке;	-точность передачи пропорций изображаемых предметов в рисунке с учетом перспективы;	<u>Текущий контроль:</u> Задания Л.Р.26; Л.Р.7 ; Л.Р.11 ; каждая по 180 мин.; которые выполняются в учебных аудиториях, во время лабораторных занятий.
У.1.3 Выполнять рисунки с натуры в технике живопись;	-передача объема, с помощью светотеневых градаций;	-точное соблюдение последовательности выполнения рисунка;	<u>Текущий контроль:</u> Задания Л.Р.4 ; Л.Р.5; Л.Р.6 ; Л.Р.7 ; Л.Р.12 ; Л.Р.17 ; каждая по 180 мин.; которые выполняются в учебных аудиториях, во время лабораторных занятий.
	-использование графических приемов;	-точное соответствие приема;	
	-анализ и оценка работы;	- соответствие выполненного анализа и оценки с данными анализа и оценки эксперта;	
У.1.4 Выполнять рисунки с натуры		-точность применения пропорциональных схем;	<u>Текущий контроль:</u> Задания Л.Р.4; Л.Р.7; Л.Р.17 каж-

<p>в технике цветная графика;</p> <p>У.1.5 Выполнять рисунки с натуры в технике черно-белая графика;</p>			<p>дая по 180 мин.; которые выполняются в учебных аудиториях, во время лабораторных занятий.</p> <p><u>Текущий контроль:</u> Задания Л.Р.7 ; Л.Р.8 ; Л.Р.12 ; Л.Р.15 ; каждая по 180 мин.; которые выполняются в учебных аудиториях, во время лабораторных занятий.</p>
<p>У.2 Выполнять линейно-конструктивный рисунок геометрических тел, предметов быта и фигуры человека</p> <p>У.2.1 Выполнять линейно-конструктивный рисунок геометрических тел;</p> <p>У.2.2 Выполнять линейно-конструктивный рисунок предметов быта;</p> <p>У.2.3 Выполнять линейно-конструктивный рисунок фигуры человека;</p>	<p>-выполнение измерения пропорций натуры способом визирования;</p> <p>-передача пропорций натуры в рисунке;</p> <p>-соблюдение последовательности выполнения рисунка;</p> <p>-анализ и оценка работы;</p> <p>-применение пропорциональных схем.</p>	<p>- точность измерения пропорций способом визирования;</p> <p>-точность передачи пропорций изображаемых предметов в рисунке с учетом перспективы;</p> <p>-точное соблюдение последовательности выполнения рисунка;</p> <p>- соответствие выполненного анализа и оценки с данными анализа и оценки эксперта;</p> <p>-точность применения пропорциональных схем;</p>	<p><u>Текущий контроль:</u></p> <p>Задания Л.Р.1 180 мин.; Л.Р.2 180 мин.; которые выполняются в учебных аудиториях, во время лабораторных занятий.</p> <p><u>Текущий контроль:</u></p> <p>Задания Л.Р.2 180 мин.; Л.Р.3 180 мин.; Л.Р.5 180 мин.; Л.Р.6 180 мин.; которые выполняются в учебных аудиториях, во время лабораторных занятий.</p> <p><u>Текущий контроль:</u></p> <p>Задания Л.Р.13 180 мин.; Л.Р.14 180 мин.; Л.Р.15 180 мин.; которые выполняются в учебных аудиториях, во время лабораторных занятий. <u>Промежуточная аттестация</u></p> <p>Экзамен по УД задания.</p> <p>*Оценка по результатам наблюдения;</p> <p>*Оценка качества работ.</p>
<p>У.3 Выполнять рисунки с использованием методов построе-</p>	<p>-применение принципов перспективного построения;</p>	<p>-правильность применения принципов перспективного построения;</p>	<p><u>Текущий контроль:</u> Задания Л.Р.1; Л.Р.2 ; Л.Р.5; Л.Р.6; Л.Р.9 ; Л.Р.10 ; Л.Р.11; Л.Р.12 ; каждая по 180</p>

ния пространства на плоскости;			<i>мин.</i> ; которые выполняются в учебных аудиториях, во время лабораторных занятий.
3.1 Принципы перспективного построения геометрических тел;	- раскрытие понятие перспективное построение; - сущности принципов перспективного построения геометрических форм	- точность воспроизведения понятия; - точность содержания изложенных принципов	<u>Текущий контроль:</u> Задания Л.Р.1 180 мин.; Л.Р.2 180 мин.; которые выполняются в учебных аудиториях, во время лабораторных занятий.
3.2 Основные законы перспективы и распределения света и тени при изображении предметов, приемы черно-белой графики;	-		
3.3 Основные законы изображения предметов, окружающей среды, фигуры человека			

* Средства проверки, которые используются при проверке всех умений

1.4 Организация контроля и оценки освоения программы учебной дисциплины

Текущий контроль проводится в форме устного и письменного опроса, наблюдения, современных методик проведения оценочных процедур; промежуточная аттестация в форме экзамена по дисциплине. Оценивание проводится по балльной системе в зависимости от степени соответствия выполненной работы требованиям к выполнению работы.

Экзамен проводится с учетом результатов текущего контроля.

1.5 Материально-техническое обеспечение контрольно-оценочных мероприятий

Контрольно-оценочные мероприятия проводятся в учебной лаборатории.

2 Комплект материалов для контроля и оценки освоения умений и усвоения знаний

В состав комплекта входят задания для экзаменуемых и пакет экзаменатора (эксперта).

В состав комплекта входят задания в нескольких вариантах на проверку знаний и умений по дисциплине, а именно практические задания по рисованию фигуры человека (женской, мужской, детской) по схеме, в различных ракурсах и позах.

2.1 Задания для оценки освоения умений и усвоения знаний

УЗ 3-4. Лабораторная работа 1.3 «Рисование натюрморта бытовых форм в технике штриха». Цель: Выполнить рисунок натюрморта в технике штриха		
Проверяемые умения и знания	Показатели оценки	Критерии оценки
У.1.1 Выполнять рисунки с натуры в технике штриха;		
У.2.2 Выполнять линейно-конструктивный рисунок предметов быта;	-выполнение измерения пропорций натуры способом визирования; -передача пропорций натуры в рисунке; -соблюдение последовательности выполнения рисунка	- точность измерения пропорций способом визирования; -точность передачи пропорций изображаемых предметов в рисунке с учетом перспективы; -точное соблюдение последовательности выполнения рисунка
У.3 выполнять рисунки с использованием методов построения пространства на плоскости;		
3.2.1 Основные законы перспективы при изображении предметов;		
3.2.2 Основные законы распределения света и тени при изображении предметов		

1. Выполнение проверки опорных знаний

Условие выполнения задания 1

Максимальное время выполнения задания: 20 мин.

Каждый студент получает случайно доставшуюся карточку на которой написано ключевое понятие. Нужно письменно объяснить данное понятие. Любой участник может начать объяснения того понятия, которое написано на его карточке. Продолжает эту цепочку участник, который полагает, что его понятие связано с предыдущим. Ответивший кладет карточку перед собой.

Этапы выполнения натюрморта:

- 1 Определение задачи и цели (смысловое содержание учебной постановки).
- 2 Изучение натурной постановки и определение точки зрения.
- 3 Определение масштаба и характера предмета (предметов) и правильное расположение листа бумаги (вертикально или горизонтально).

4 Размещение предметов на листе бумаги.

5 Определение центра композиции.

6 Построение предмета с учетом перспективы, пропорции и передачи характера.

7 Выявление объема предметов посредством светотени.

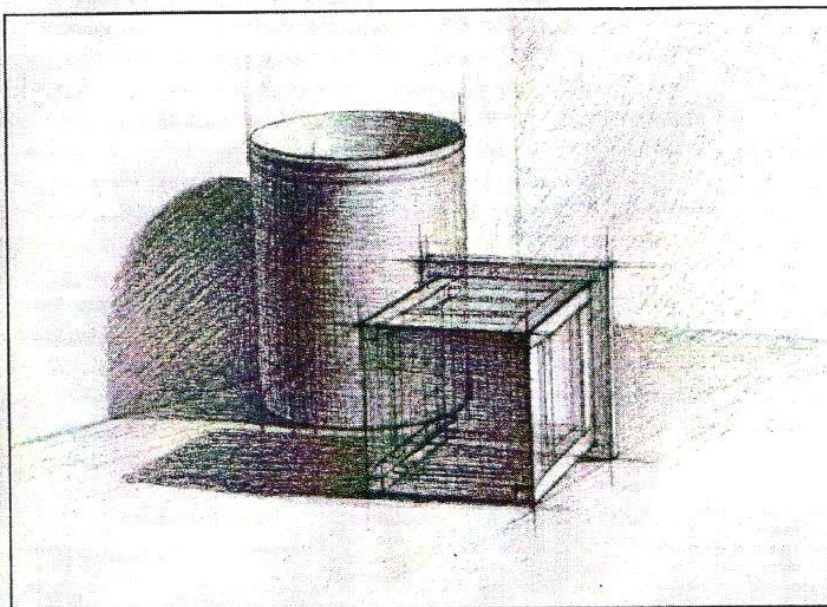
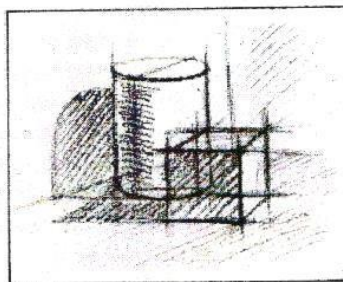
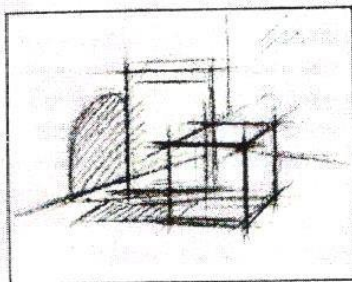
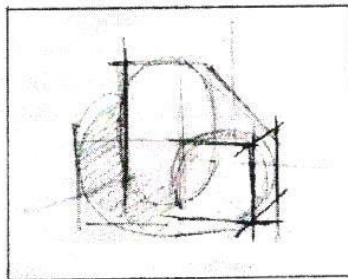
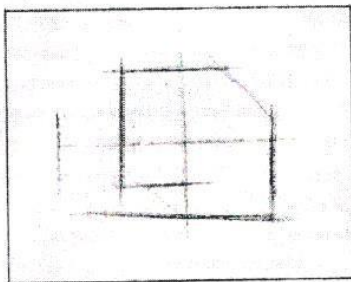
8 Обобщение и завершение работы над композицией.

2. Выполнение практической части работы

Условие выполнения задания 2

Максимальное время выполнения задания: 340мин.

Выполнить поэтапно рисунок натюрморта бытовых форм в технике штриха.



Задание ПК: рисование фигуры человека (15 вар.)		
Проверяемые умения и знания	Показатели оценки	Критерии оценки
У.1 выполнять рисунки с натуры с использованием разнообразных графических приемов;		
У.2.3 выполнять линейно-конструктивный рисунок фигуры человека;	-применение пропорциональных схем	-точность применения пропорциональных схем
3.2.2 основные законы распределения света и тени при изображении предметов;	-соблюдение законов распределения света и тени	- точность передачи светотеневых градаций
3.2.3 приемы черно-белой графики	-использование различных приемов ч-б графики	-многообразие приемов ч-б графики
3.3.3 основные законы изображения фигуры человека	- применение законов изображения фигуры человека	-точность выполнения законов

Условия выполнения задания

1. Максимальное время выполнения задания: 270 мин.
2. При выполнении работы должны быть учтены все компоненты задания.
3. Задание выполняется на формате А-3, материалами по выбору студента

Задание: Вы работаете в журнале ателье и Вам нужно нарисовать женскую фигуру в спортивной одежде в профиль с опорой на одну ногу, приемами черно-белой графики.

2.2 Пакет экзаменатора

ПАКЕТ ЭКЗАМЕНАТОРА		
Проверяемые умения и знания	Показатели оценки результата	Критерии оценки
Оцениваемые знания и умения	Показатели оценки (требования к выполнению задания) <i>в сравнение с паспортом м.б. конкретизированы, соотнесены с этапами выполнения задания</i>	Условия выполнения заданий
Задание №1 Количество вариантов (пакетов) заданий 15 Время выполнения задания мин./час. 270		
Требования охраны труда: аккуратное обращение с канцелярским ножом Материалы и инструменты: тушь, перо, канцелярский нож, акварельные карандаши, акварель, гуашь, кисть, баночка, палитра.		
Рекомендации по проведению оценки (можно расширить): 1. Ознакомьтесь с заданиями и их вариантами, оцениваемыми компетенциями и показателями оценки, а также информацией оценочной ведомости (<i>макет ведомости, которая содержит данные о результатах аттестации по элементам профессионального модуля – МДК, учебной и / или производственной практике (заполняется до экзамена (квалификационного)), а также результаты экзамена (квалификационного) представлен в Приложении 1).</i> 2. _____ <i>(напр. ознакомьтесь с оборудованием для каждого задания; создайте доброжелательную обстановку, но не вмешивайтесь в ход (технику) выполнения задания и т.д.)</i>		

Матрица результатов освоения УД

[illegible]

	1														
	Показатель n														
y _{1,2}	Показатель n														
	Показатель n														
...															
y _{1,n}	Показатель 1														
...	Показатель n														
Y n		+						+							
31						+	+								
31,1	Показатель 1														
	Показатель n														
31,2	Показатель 1	+	+												
...	Показатель n														
31,n	Показатель 1														
...	Показатель n														
3 n	Показатель 1					+	+								
	Показатель n														

Матрица сопряжения результатов освоения и содержания УД

Элемент учебной дисциплины	Формы и методы контроля					
	Текущий контроль		Рубежный контроль		Промежуточная аттестация	
	Проверяемые ОК, У, З	Метод, средство контроля	Проверяемые ОК, У, З	Метод, средство контроля	Проверяемые ОК, У, З	Метод, средство контроля
Раздел 1			У1, У2, З 1, 32, 33, ОК 3, ОК 7	Контрольная работа №1(Тестирование)	У1, У2, У3, У4 З 1, 32, 33, 34, 35 ОК 3, ОК 7	Экзамен Б.1-Б.5 ПЗ (работа в малых группах на основе «Кейс-метода»)
Тема 1.1	У1, У2, З 1, 32, 33, ОК 3, ОК 7	Устный опрос (технический диктант) Практическая работа №1 Проверка СР (Тестирование)				
Тема 1.2	У1, У2, З 1, 32, 33, ОК 3, ОК 7	Устный опрос Лабораторная работа №1 Тестирование Проверка СР(взаимопроверка рефератов)				
Раздел 2			У1, У2, З 1, 32, 33, ОК 3, ОК 7	Контрольная работа №2(тестирование, выполнение практических заданий методом АКС	У1, У2, У3, У4 З 1, 32, 33, 34, 35 ОК 3, ОК 7	Экзамен Б.1-Б.5 ПЗ (работа в малых группах методом «инцидента»)
Тема 2.1	У1, У2, З 1, 32, 33,	Устный опрос(фронтальный опрос по методике «Горячий				

	ОК 3, ОК 7	стул») Практическая работа №2 Практическая работа №3 Тестирование Проверка СР (работа в малых группах по методике «Техни- ка расчленения»)				
Раздел 3			У1, У2, 3 1, 32, 33, ОК 3, ОК 7	Контрольная ра- бота №3	У1, У2, У3, У4 3 1, 32, 33, 34, 35 ОК 3, ОК 7	Экзамен